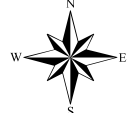
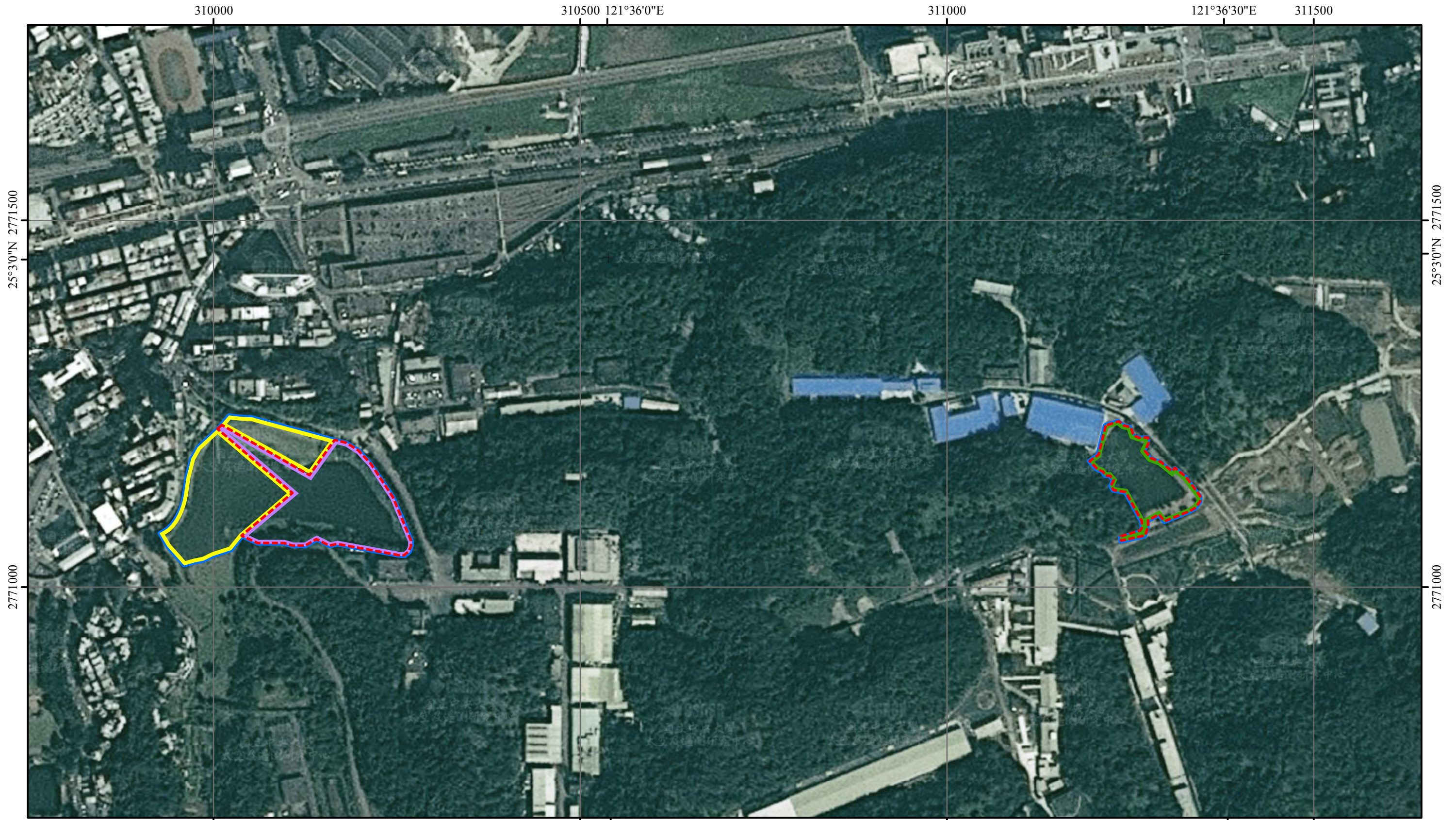


南港202兵工廠及周邊重要濕地（地方級）
保育利用計畫圖






臺北市府
中華民國108年3月

南港202兵工廠及周邊重要濕地（地方級）保育利用計畫圖



比例尺：五千分之一

圖例

-  南港202兵工廠及周邊濕地範圍
-  南港202兵工廠及周邊濕地保育利用計畫範圍
-  核心保育區
-  環境教育區
-  其他分區

坐標系統：採用內政部86年公布之「1997」臺灣大地基準(Taiwan Datum 1997，簡稱TWD97)
套繪底圖：介接國立中央大學太空及遙測研究中衛星影像介接服務平台SPOT衛星影像2015年
製作單位：中華民國景觀學會
製作日期：中華民國108年3月
依據內政部106年1月12日台內營字第1050818860號公告暨106年12月4日「臺北市政府地方級重要濕地保育利用計畫審議小組」專案小組審查會議、107年10月26日107年度「內政部重要濕地審議小組」第11次會議審議通過辦理