



紅冠水雞



彩繪隔離木椿



樹鵲與小啄木



小白鷺



黑冠麻鷺



翠鳥



製作鍬形蟲，裝扮自然中心



大門生態池貢德赤蛙陶藝作品



遊客觀賞貢德陶藝作品



大門圍牆上的紅冠水雞



大門口的紅冠水雞



公佈欄上的紅紋鳳蝶



黑冠麻鷺



教學池中的小白鷺



樹鵲喝水



真假樹鵲一起喝水



翠鳥與黃小鷺在東側入口告示牌



小朋友生動的表情，既認識蜻蜓生態，也玩樂其中。

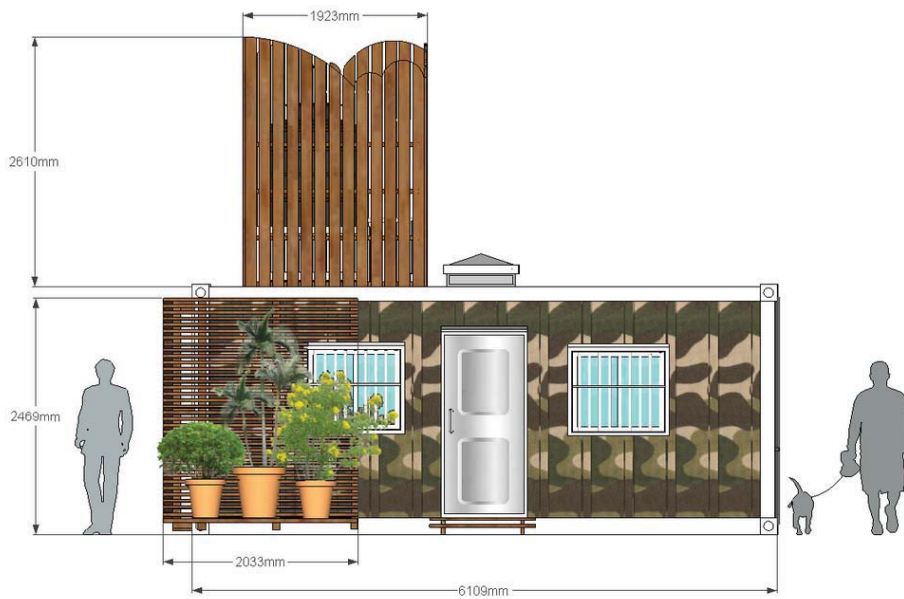
3. 貨櫃屋外觀裝修

初步構想利用原木、竹、木板等木製品與植栽，改善貨櫃屋外觀，以符合公園景觀，並提供生態功能。

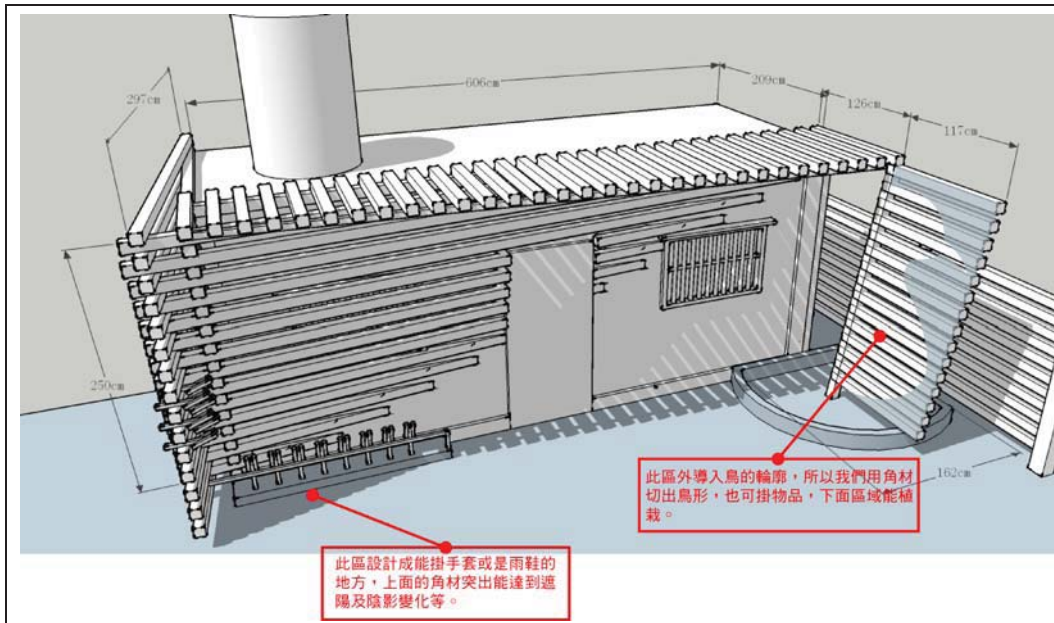
在發展草圖階段，首先構思以木格柵和迷彩方式規劃，並不滿意，第二階段改以木格柵的方式設計，然而施工和費用遠超出預算，因此改採第三種構想，自然彩繪的方式，改變貨櫃屋的外觀，達到美觀的效果，降低對視覺景觀的衝擊。在有限的資源下，活化貨櫃屋的外觀與功能。



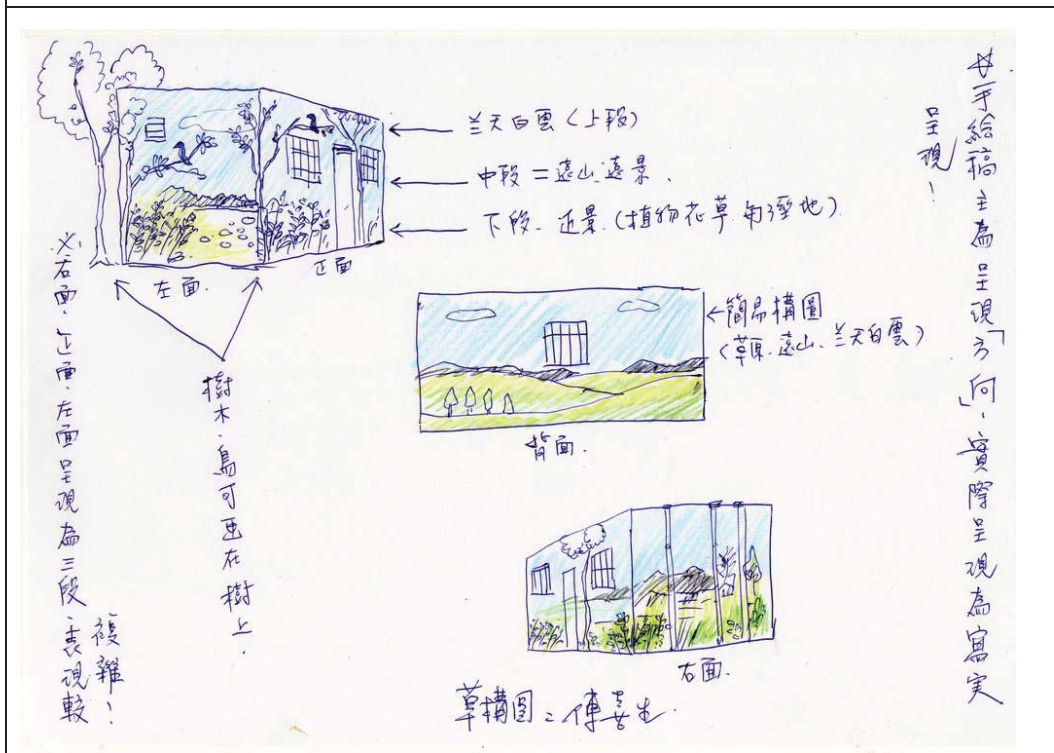
貨櫃屋現況



初步構想圖一



構想圖二



構想圖三